

# 認証保育所と育児の多様性 ～認可保育所利用者へのインタビューから～

京都産業大学松並ゼミ Cチーム

佐藤寧音 櫻根優果 小和田萌香 楠本紗千

尾崎美玲 伊澤莉子 山城袖季 日野亨志郎



# 目次

---

1. 研究目的
2. 現状分析
3. 研究方法・結果
4. 考察
5. 政策提言

# 研究目的



# 研究目的

1

少子化と保育ニーズの偏在

2

多様な働き方と保育施設の対応不足

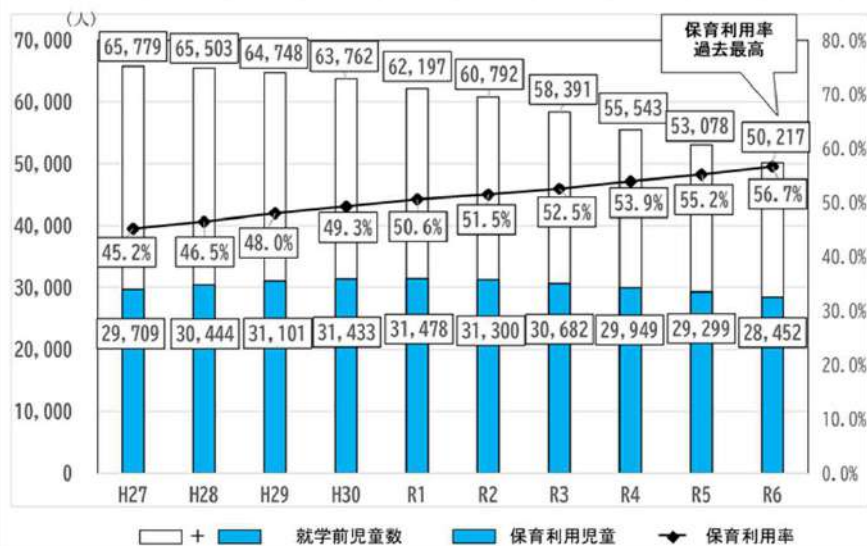
3

現代の保育所ニーズに合わせた新たな保育施設の導入

# 研究目的

少子化が進む一方で、保育所利用率は年々増加傾向にある

➡ 令和6年度は過去最高の56.7%



そんな中、京都市は  
11年連続待機児童ゼロを達成

しかし…

潜在的待機児童は483人も存在する  
(2024年4月時点)

引用：子ども若者はぐくみ局 子ども若者未来部育成推進課

## 潜在的待機児童

保育所に入所を希望しているが  
入ることのできなかつた子どものこと。  
保育所への入所希望がかなっていないにもかかわらず、  
待機児童の数にカウントされない存在。

○原因として考えられる一つ

多様な働き方により、保育ニーズが変化しているのでは？

現代の働き方やニーズに合った「認証保育所」を提案

## 各保育所の立ち位置

←認可 認可の壁 認可外→



### 認可保育所

特徴：国が定めた基準※を満たし、認可を受けた保育施設

費用：所得に応じた料金設定

メリット：基準を満たした施設のため、安心感がある。  
保育料が比較的安価

デメリット：入所競争が激しく、待機児童が多い



### 認証保育所（東京都モデル）

特徴：東京都独自の制度で、認可外保育所のうち、一定の基準※を満たす施設に対し「認証」を与える。認可保育所よりも柔軟で、より基準が緩和されている。

メリット：認可保育所よりも柔軟で、長時間預かりに対応しやすい。東京都（地方自治体）の基準を満たしているため、保育の質も一定水準以上

デメリット：認可保育所に比べると、保育料がやや高価

### 認可外保育所

特徴：国の基準を満たさない状態で、保育を提供する施設

費用：自由に料金を設定できるため、料金が高価な場合がある

メリット：開所時間や預かり条件が柔軟

デメリット：国の基準を満たさないため、施設ごとに保育の質や設備が異なり、利用者の不安感が生まれやすい



※この基準は施設の広さ、職員数、保育内容等を示す

# 各保育所の立ち位置

←認可 認可の壁 認可外→



認可保育所



認証保育所

認可外保育所





## 各保育所の立ち位置



認可保育所

**特徴：国が定めた基準※を満たし  
自治体から認可を受けた保育施設**

**費用：所得に応じた料金設定**



認可外保育所

**特徴：国の基準を満たさない状態で  
保育を提供する施設**

**費用：自由に料金を設定できるため、  
料金が高価な場合がある**

※この基準は教室の広さ、職員数、保育内容等を示す

## 各保育所の立ち位置



認可保育所

メリット：基準を満たした施設のため、  
安心感がある。  
保育料が比較的安価

デメリット：入所競争が激しく、  
待機児童が多い



認可外保育所

メリット：開所時間や預かり条件が柔軟

デメリット：自治体からの認可がないため  
施設ごとに保育の質や設備が異なり、  
利用者の不安感が生まれやすい

## 各保育所の立ち位置



**認証保育所**  
**(東京都モデル)**



**特徴：東京都独自の制度で、認可外保育所のうち、一定の基準※を満たす施設に対し「認証」を与える認可保育所よりも基準が緩和されている**

※この基準は教室の広さ、職員数、保育内容等を示す

## 各保育所の立ち位置



**認証保育所  
(東京都モデル)**



**メリット：認可保育所よりも柔軟で、長時間預かりに対応しやすい。  
東京都（地方自治体）の基準を満たしているため、  
保育の質も一定水準以上**

**デメリット：認可保育所に比べると、保育料がやや高価**

# 現状分析



# アンケート調査

実施期間：6月25日～7月7日

調査対象：京都市の保育所を利用している保護者  
(51名)

調査方法：オンラインでのアンケート方式

## アンケート内容一例

- ・ 一時保育や延長保育の利用経験・頻度
- ・ あったら嬉しい設備
- ・ 妊娠・出産前に知っておきたかったこと

## アンケート ご協力をお願い

皆さんの声をお聞かせください！



京都産業大学 現代社会学部 松並ゼミでは、  
若者の育児に対する意識改革や制度改革を目指しており、  
今後の研究にて活用するため、  
育児に関するアンケートを実施いたします。  
\*本アンケートは、個人が特定されないよう匿名化されています。

調査期間：2024年7月7日まで  
回答方法：QRコードを読み取り、  
ご回答ください。  
回答時間は5～10分程です。  
QRを読み取った後、ご自宅で  
回答していただいても大丈夫です。



# アンケート結果

---

## 記述回答部分

- ・認可保育所は保育時間が短い
- ・一時預かりや延長保育を利用したい



「より長い保育時間」  
を求めている

保育時間に幅のある

**認可外保育所の有用性**

# 現状の問題点



認可されていない  
→保育料が高い  
保育時間が長い  
情報不足で利用しにくい

どちらも利用しにくい



認証による補助金  
→保育料を減額  
保育時間が長い  
情報不足で利用しにくい  
(未知数)



→認可外保育所のイメージ、認証保育所についてインタビュー調査



# 研究方法・結果



## インタビュー調査

**日程：2024年10月9日、10月11日**

**実施方法：デプスインタビュー**

**対象者：認可保育所を利用していた保護者3名**

# 1.認可外保育所へのイメージ

今は良くなって  
きている

全体的に素人

ほとんど  
マイナスイメージ

プラスの意見も見られたが

比較的マイナスのイメージが強い

## 2.認可外保育所に入所していた可能性

3名とも **なかった** と回答

認可外保育所は事故等が不安  
認可保育所に入れることを  
優先したい…



### 3. 保育所について調べやすかったか

<入所までの情報収集>

区役所から保育所一覧表を受け取る

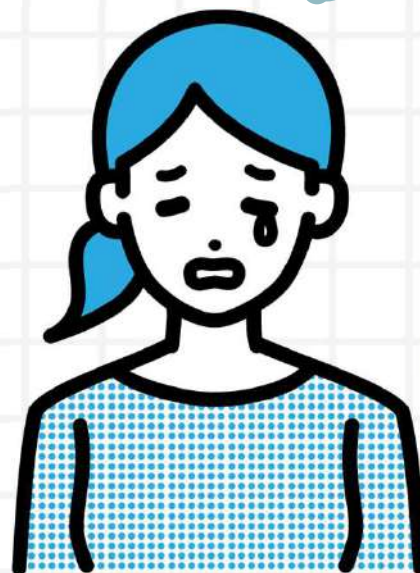


ホームページで検索



見学

- ・調べにくい
- ・やりやすくない



課題

情報収集による  
利用者の負担が大きい

## 4. 認証保育所ができたら選択肢に入るか

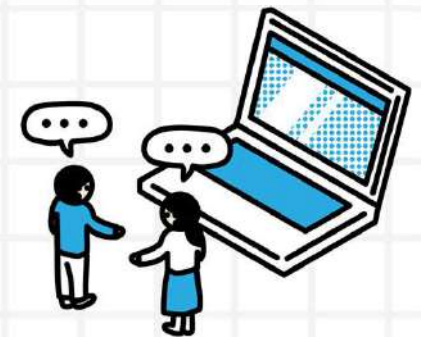
※認証保育所について説明したうえで回答

➡ 3名とも「選択肢に入ると思う」と回答

得られた意見として…

- ・市（自治体）からの認証は安心感に繋がる
- ・単なる認可外保育所より魅力的に感じる

これにより**認証保育所の需要**が把握できる



## 4. 認証保育所ができたら選択肢に入るか

一方で…

現存の認可外保育所の需要が無くなるのでは？という意見も。



認可外保育所の特色の一つ

一例

言語(英語など)

スポーツ教育

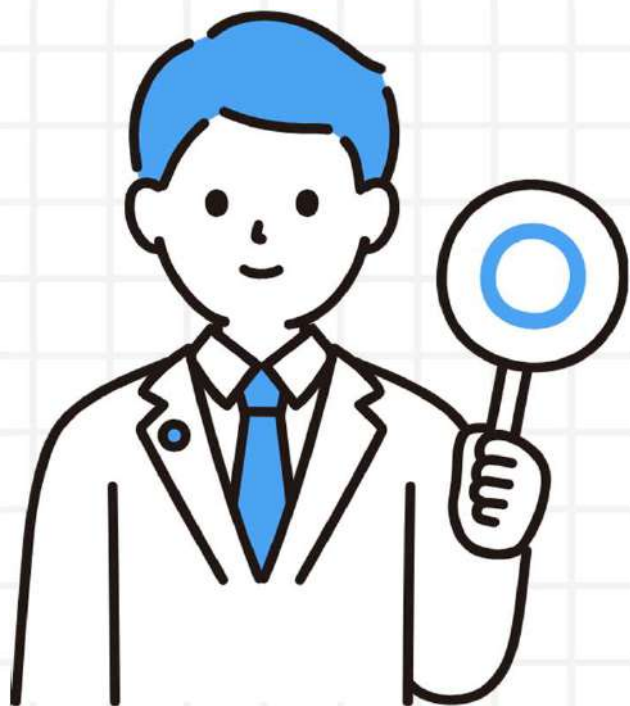
など

認証保育所が設置されたとしても需要は変わらないと考える

# 考察



# 考察



## 京都市

定められた基準を満たした  
認可外保育所に証明書※を交付

※「京都市認可外保育施設指導監督及び指導監督基準  
を満たす旨の証明書」

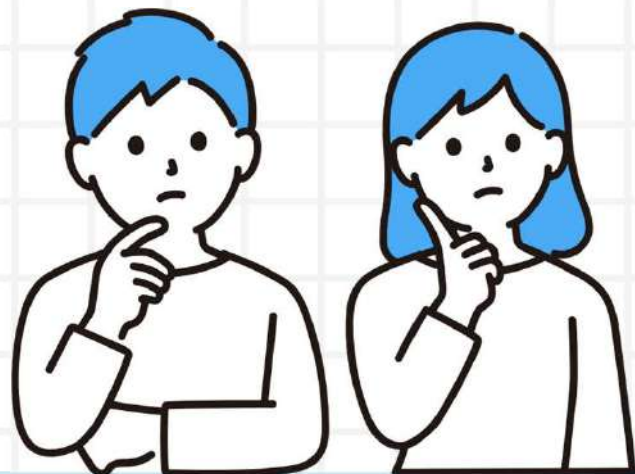


## 認可外保育所

一定基準の安全や設備が認められ  
十全に運営している



# 考察



良くなってきているが...  
安全面等、保育の質に  
不安が残る

認可外保育所は  
情報が少なく  
調べにくい

利点や現状を  
周知しにくい

イメージ改善に  
つながらない

認可外保育所が  
選択肢に入らない



# 考察

## 例：認可保育所

フルタイム勤務を想定  
原則8時間  
最長11時間

7:00 ● 登園

18:00 ● 退社

19:00 ● お迎え

延長保育



正社員の共働きで18時退社の場合  
延長保育を利用しても時間に余裕がない

## 例：認可外保育所

7:00 ● 登園

18:00 ● 退社

19:00 ● お迎え

21:00 ●



保育時間が長いため余裕が生まれる  
→認可外保育所の「幅のある保育時間の需要」



## 認可保育所

働き方の多様化によって、求められている  
保育時間や入所人数に答えきれていない



保護者の  
社会復帰・社会進出の  
妨げになる可能性がある。



## 認証保育所

自治体からの認証があり、長い保育が可能。  
やや保育料が高い、情報不足による不安がある。



## 認可外保育所

認可保育所より長い保育が可能。  
安全面や保育料に不安がある。

不安要素を改善すれば、  
認証保育所・認可外保育所は  
現代の日本において  
高い需要があるのでは？

# 政策提言



# 政策提言

---



## 1 認証保育所の設置



認可保育所と認可外保育所の中間として  
京都市独自の基準を設けた保育所を設置

## 2 情報収集の簡便化



認可外保育所に対する情報をよりまとめ  
公式な情報として発信  
利用しやすい状況を作る

# 1 認証保育所の設置

## 認可保育所と認可外保育所の中間部分

### 基準一例

- ・ 保育時間 : 13時間
- ・ 保育士資格 : 6割以上
- ・ 保育料 : 自由設定 (上限あり)
- ・ 補助金 : 認可保育所保育料との差額を補助
- ・ 申し込み : 施設と直接契約

13時間の保育時間  
→19時以降も利用可能  
→多様な働き方に対応



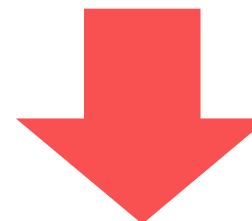
**認可外から認証への  
移行を目指す**



- ・ 市からの認証による安心感
- ・ 補助金が出る
- ・ 認知も広がり利用者も増える



**認可外保育所全体の  
レベルの底上げ**



**マイナスイメージの払拭**



## 2

# 情報収集の簡便化

## 1.京都市HPでの情報提供

各保育所分類・施設  
(特に認可外保育所)  
についての詳細を記載する

例:東京都多摩市

~多摩市認証保育所ガイド~  
認証保育所に特化したHP

## 2.外部組織との連携

保育所業務のICT化を通じ、  
園探しから園内での様子を  
確認可能に

例:静岡県袋井市

ルクミーを活用した保育の  
「見える化」の推進

例:東京都

保活ワンストップサービスを活  
用した保育園探しから入園まで  
の手続きを完全オンライン化



## 2

# 情報収集の簡便化

## 1.京都市HPでの情報提供

各保育所分類・施設  
(特に認可外保育所)  
についての詳細を記載する

例:東京都多摩市

~多摩市認証保育所ガイド~  
認証保育所に特化したHP

## 2.外部組織との連携

保育所業務のICT化を通じ、  
園探しから園内での様子を  
確認可能に

例:静岡県袋井市

ルクミーを活用した保育の  
「見える化」の推進

例:東京都

保活ワンストップサービスを活用した  
保育園探しから入園までの  
手続きを完全オンライン化

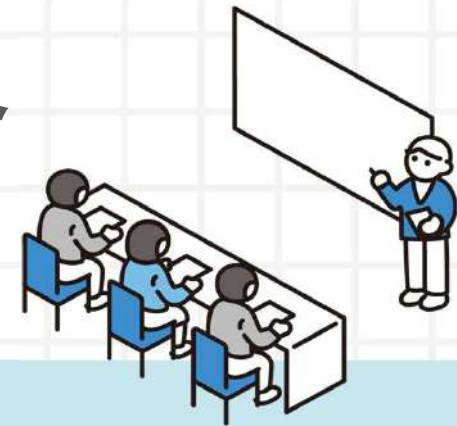
## 2 情報収集の簡便化

### 1. 京都市HPで確認できる情報

認可保育所		認可外保育所
○	事業所一覧	○
○	事業所マップ	×
○	京都市施設情報検索システム	×
○	利用状況・受け入れ枠	×
○	申し込み案内	×

# 例：東京都多摩市の場合

## 多摩市認証保育所ガイド 認証保育所をまとめたホームページ



- 多摩市の認証保育所は11か所
- 年に2回、多摩市認証保育所合同説明会を実施
- ホームページでは各園の紹介動画を公開



## 2

# 情報収集の簡便化

## 1.京都市HPでの情報提供

各保育所分類・施設  
(特に認可外保育所)  
についての詳細を記載する

例:東京都多摩市

~多摩市認証保育所ガイド~  
認証保育所に特化したHP

## 2.外部組織との連携

保育所業務のICT化を通じ、  
園探しから園内での様子を  
確認可能に

例:静岡県袋井市

ルクミーを活用した保育の  
「見える化」の推進

例:東京都

保活ワンストップサービスを活用した  
保育園探しから入園までの手続きを  
完全オンライン化

# 例：ルクミーが静岡県袋井市と協力し システムの実験を実施

ルクミーは保育の質の確保・向上を支えるICTシステム

## 袋井市が実際に導入したサービス一覧

- ・基本機能（連絡帳、おたより、フォト等）
- ・ルクミー登降園（タブレット1台含む）  
※レンタルでの提供
- ・ルクミー請求管理
- ・ルクミー午睡チェック（センサー6台・午睡用タブレット1台含む）



引用：  ルクミー

## 保護者への「見える化」も促進

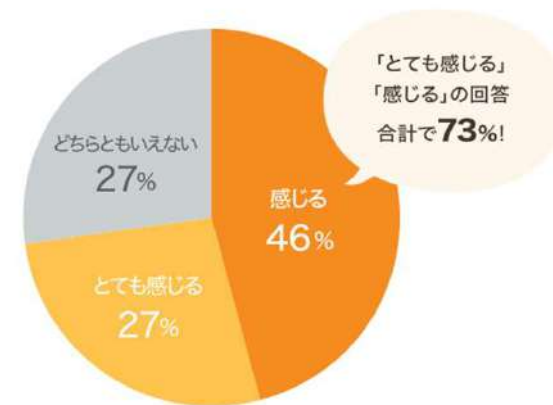
- ・ 実際の様子を写真で確認できる
- ・ 先生のコメントを合わせて確認できて安心できる。  
など…
- ・ サービスの1つであるフォト機能を活用し、  
職員間・保護者コミュニケーションの促進剤に  
➡ 保護者の安心感へ繋がっている

実際に利用した保護者の声には…

園での様子がわかるので嬉しい。



Q. 子どもの興味関心を先生たちと共有できていると感じますか？（5段階評価）



【出典】笠原こども園(ルクミー利用園)に勤務する保育者を対象としたアンケート。  
2022年8月 有効回答数8件

引用：  ルクミー

# 外部への情報提供サービス

GovTech東京がルクミーを含む民間保活システム企業と連携し  
保活ワンストップサービスを提供

※令和6年10月31日（木）より、板橋区、足立区、調布市の  
都内3自治体の126の保育施設を対象にサービスを開始

見学予約の申請

施設情報の検索

手続情報の検索

入所の申請

オンラインかつワンストップ  
保護者の一連の手続の負担軽減を実現

2

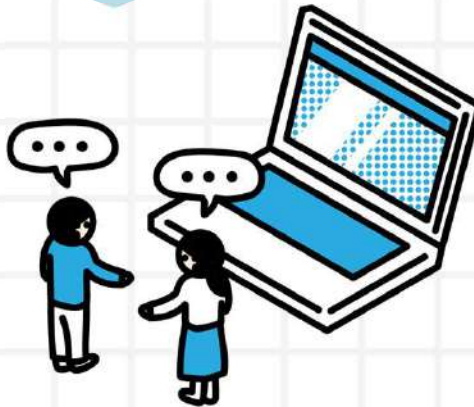
## 情報収集の簡便化(まとめ)

### 保育所業務のICT化による利点

保育者・保護者の  
負担軽減



業務内容を透明化  
→施設利用時の安心感



保育所情報への  
アクセスのしやすさ





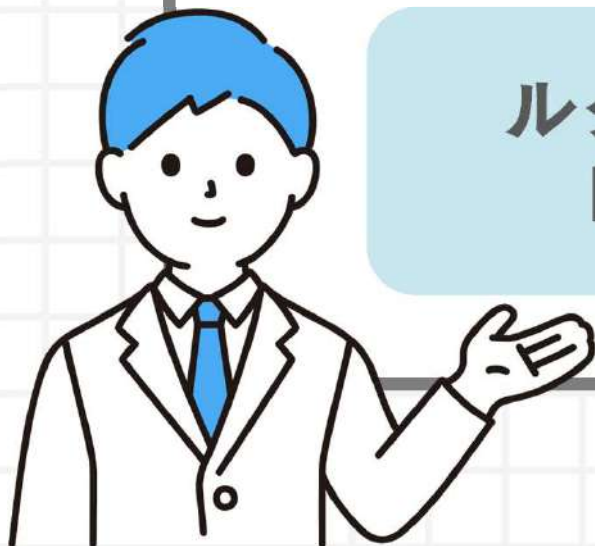
## 政策提言（まとめ）

認証保育所の設置

情報を均等に取得  
できるホームページ

ルクミーによる  
「見える化」

保活ワンストップ  
サービス



## 参考文献

京都市/乳幼児（0～5歳）

<https://www.city.kyoto.lg.jp/menu6/category/206-2-0-0-0-0-0-0-0-0-0.html>

ルクミー <https://lookmee.jp/>

ガブテック東京 <https://www.govtechtokyo.or.jp/>

東京都福祉局

<https://www.fukushi.metro.tokyo.lg.jp/kodomo/hoiku/ninsyo/>

東京都認証保育所/多摩市公式ホームページ

<https://www.city.tama.lg.jp/kosodate/1008019/1008034/1003552.html>

# THANK YOU

質疑応答の時間を設けさせていただきます

